

Numer P/25/007272

Miejscowość Kartuzy

Data 21-02-2025

WARUNKI PRZYŁĄCZENIA

DO SIECI ELEKTROENERGETYCZNEJ ENERGA-OPERATOR SA

Oddział w Gdańsku

1. Przyłączany obiekt:

Nazwa: zasilanie do oświetlenia cmentarza

Adres (Nr działki): Hopowo, ul. -
gm. Somonino, działka numer 48/1

2. Grupa przyłączeniowa: grupa V

3. Moc przyłączeniowa: 6.5 kW

4. Miejsce przyłączenia:

GPZ - GPZ KIELPINO [05100]

Linia 15 kV Kiełpino - Borcz [05100-32-085400]

Stacja SN/nn Hopowo Wieś [8325]

Obwód nn 100 [8325-100]

Obiekt Obwód [nN] 100 [8325-100]

5. Miejsce dostarczania energii elektrycznej:

zaciski prądowe na listwie zaciskowej w złączu w kierunku instalacji przyłączanej.

6. Rodzaj przyłącza: kablowe

7. Zakres prac niezbędnych do realizacji przyłączenia oraz wymagania w zakresie wyposażenia niezbędnego do współpracy z siecią:

7.1. Zakres inwestycji realizowanych przez ENERGA-OPERATOR SA

7.1.1. Urządzenia WN i SN:

-

7.1.2. Stacja transformatorowa:

-

7.1.3. Urządzenia nn:

Wybudowanie przyłącza kablowego zasilonego z istniejącego złącza do szafki pomiarowej P1-Rs/LZV/LZR/F umiejscowionej w linii płotu wg projektu.

7.1.4. Wyposażenie urządzeń, instalacji lub sieci, niezbędne do współpracy z siecią, do której instalacje lub sieci są przyłączane:

-

7.1.5. Zabezpieczenie sieci przed zakłóceniami elektrycznymi powodowanymi przez urządzenia, instalacje lub sieci wnioskodawcy:

-

7.1.6. Dostosowanie przyłączanych urządzeń, instalacji lub sieci do systemów sterowania dyspozytorskiego:

-

7.1.7. Demontaże:

-

7.2. Zakres inwestycji realizowanych przez Podmiot Przyłączany:

Odbiorca wykona instalację przyłączaną w obiekcie przyłączanym do sieci elektroenergetycznej, od miejsca rozgraniczenia własności stron. Wykonanie tych czynności powinno zostać potwierdzone w "Oświadczeniu o gotowości instalacji przyłączanej". Rozdzielnicę główną w przyłączanym obiekcie wykonać z tworzywa elektroizolacyjnego.

8. Wymagany stopień skompensowania mocy bierniej:

tgφ QI: 0.4

tgφ QIV: 0

9. Wymagania dotyczące układu pomiarowo-rozliczeniowego i systemu pomiarowo-rozliczeniowego:



- 9.1. Miejsce zainstalowania:
na granicy działki
- 9.2. Rodzaj i prąd znamionowy oraz miejsce usytuowania zabezpieczenia przedlicznikowego / głównego:
wyłącznik nadmiarowo - prądowy bez członu zwarciovego (ogranicznik mocy) o prądzie znamionowym 16 A, zainstalowane w szafce pomiarowej;
układ pomiarowy: bezpośredni 3-fazowy.
- 9.3. Sposób pomiaru: bezpośredni
- 9.4. Rodzaj mierzonej energii: Energia elektryczna czynna pobrana, Straty nieobecne/ pomijalnie małe
- 9.5. Przystosowanie układu pomiarowo-rozliczeniowego do systemów zdalnego odczytu danych pomiarowych
-
- 9.6. Wymagania dodatkowe:
- Dla pomiaru pośredniego lub półpośredniego, zastosować odpowiednie przekładniki i listwę kontrolno-pomiarową a w obwodach wtórnych pomiaru wykonać zabezpieczenie obwodów napięciowych liczników oraz optyczną sygnalizację zaniku napięcia.
 - Dla poszczególnych etapów budowy przewidzieć pomiar dostosowany do poboru mocy.
 - Urządzenia pomiarowe winny być osłonięte i przystosowane do oplombowania.
 - Wymagania techniczne dla układów transmisji danych pomiarowych określone są w Instrukcji Ruchu i Eksploatacji Sieci Dystrybucyjnej ENERGA-OPERATOR SA
 - inne:
-
10. Dane dotyczące sieci oraz parametry w zakresie elektroenergetycznej automatyki zabezpieczeniowej i systemowej
- 10.1. Dotyczy sieci o napięciu do 1 kV:
- Układ sieci TN-C
 - Napięcie znamionowe sieci 0,4 kV
 - Maksymalny prąd zwarciov w sieci 26 kA
Rzeczywistą wartość prądu zwarciovego oblicza projektant.
 - System ochrony od porażań Samoczynne wyłączenie zasilania
- 10.2. Dotyczy sieci o napięciu powyżej 1 kV:
- Sposób pracy punktu neutralnego sieci -
 - Napięcie znamionowe sieci - kV
 - Prąd zwarcia doziemnego - A
 - Czas wyłączenia zwarcia doziemnego - s
 - Moc zwarciova na szynach 15 kV - MVA
 - Czas wyłączenia zwarcia wielofazowego - s
w stacji 110/15 kV GPZ GPZ KIELPINO
Rzeczywistą wartość prądu zwarcia wielofazowego oblicza projektant na podstawie mocy zwarciovej.
 - System ochrony od porażań uziemienie ochronne
- 10.3. Inne:
-
11. Dane znamionowe urządzeń, instalacji i sieci oraz dopuszczalne graniczne parametry ich pracy
- | Rodzaj urządzenia/instalacji/sieci | Napięcie znam. [kV] | Moc znam. [kW] | Prąd rozruchu [A] |
|------------------------------------|---------------------|----------------|-------------------|
| | | | |
12. Inne ustalenia:
- 12.1. Dotyczy projektu budowlanego:
-

12.2. Dotyczy współpracy ruchowej:

-

12.3. Dotyczy umowy o przyłączenie:

-

12.4. Inne wymagania:

-

13. Użytkowane urządzenia elektryczne powinny spełniać wymagania określone w obowiązujących przepisach dotyczących kompatybilności elektromagnetycznej.

14. Przy realizacji niniejszych warunków przyłączenia należy uwzględnić wymagania określone w Instrukcji Ruchu i Eksploatacji Sieci Dystrybucyjnej obowiązującej na terenie działania ENERGA-OPERATOR SA.

15. Standardy jakościowe energii elektrycznej określa Rozporządzenie Ministra Gospodarki z dnia 4 maja 2007 roku (Dz.U. Nr 93 poz. 623 z 2007 r.).

ENERGA-OPERATOR SA nie zapewnia bezprzerwowej dostawy energii do sieci elektroenergetycznej dla ww. obiektu. Należy liczyć się z możliwością przerw w dostawie energii elektrycznej. Bezprzerwową dostawę energii elektrycznej można zapewnić jedynie poprzez zainstalowanie własnego źródła energii (np. agregatu prądotwórczego, urządzenia UPS, itp.) po uprzednim uzgodnieniu warunków jego instalacji z ENERGA-OPERATOR SA Oddział w Gdańsku

16. Zawarcie umowy o przyłączenie stanowi podstawę do rozpoczęcia realizacji prac projektowych i budowlano-montażowych, na zasadach określonych w tej umowie. Projekt umowy o przyłączenie stanowi załącznik do niniejszych warunków.

17. Warunki przyłączenia są ważne 2 lata od dnia ich doręczenia.

Po zawarciu umowy o przyłączenie warunki przyłączenia ważne są w okresie obowiązywania umowy o przyłączenie.

18. Działając na podstawie art. 7 ust. 14 ustawy z dnia 10 kwietnia 1997 roku – Prawo energetyczne (Dz. U. nr 54 poz. 348 z późn. zm.) w związku z art. 34 ust. 3 pkt 3 ustawy z dnia 7 lipca 1994 roku (Dz. U. nr 89 poz. 414 z późn. zm.) ENERGA-OPERATOR SA oświadcza, że zapewni dostawę energii dla obiektu przyłączanego:

- po przyłączeniu obiektu do sieci elektroenergetycznej na podstawie niniejszych warunków przyłączenia oraz w oparciu o umowę o przyłączenie, jaka zostanie zawarta pomiędzy Podmiotem Przyłączanym a ENERGA – OPERATOR SA,

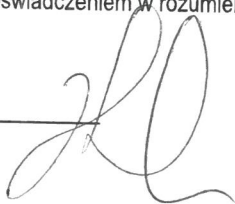
- po zawarciu umowy o świadczenie usług dystrybucji lub umowy kompleksowej.

Niniejsze oświadczenie jest oświadczeniem w rozumieniu art. 34 ust. 3, pkt. 3 ustawy - Prawo budowlane.

Keler Bogdan

OPRACOWAŁ

tel. 58 527 93 40



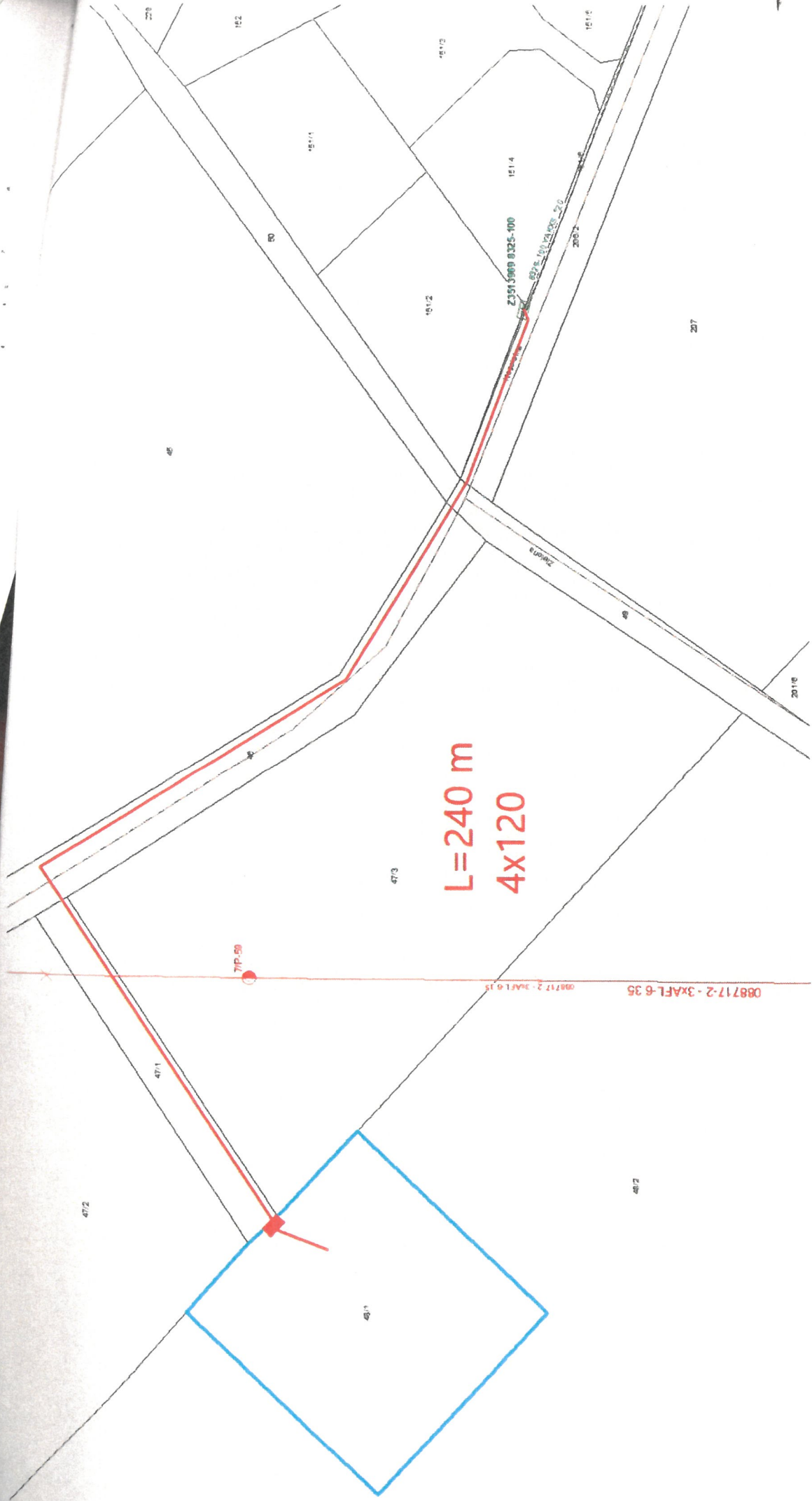
Kierownik
Działu Przyłączeń


Piotr Kistowski

ZATWIERDZIŁ

Otrzymują:

1. Wnioskodawca
2. ENERGA-OPERATOR SA Oddział w Gdańsku Rejon Dystrybucji w Kartuzach
ul. 3-go Maja 9, 83-300 Kartuzy



L=240 m
4x120

71P-50

088717-2-3xFL-6-35
088717-2-3xFL-6-35

